

# abber

## ЕДИНЫЙ ДОКУМЕНТ ИЗДЕЛИЯ

### Биде приставное АВВЕР

- Технический паспорт
- Инструкция по монтажу и эксплуатации
- Гарантийный талон



а в б б а е в б а в б а е в б

Уважаемые пользователи! Благодарим вас за доверие к продукции компании Abber. При покупке наших изделий, пожалуйста, внимательно прочитайте данное руководство.



## ИНСТРУКЦИЯ ПО МОНТАЖУ И ЭКСПЛУАТАЦИИ

---

Биде приставное

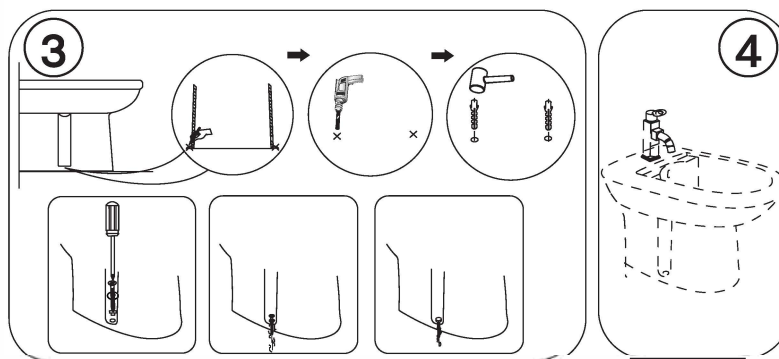
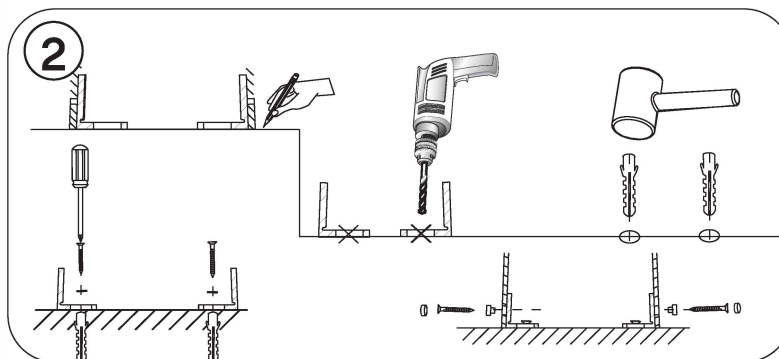
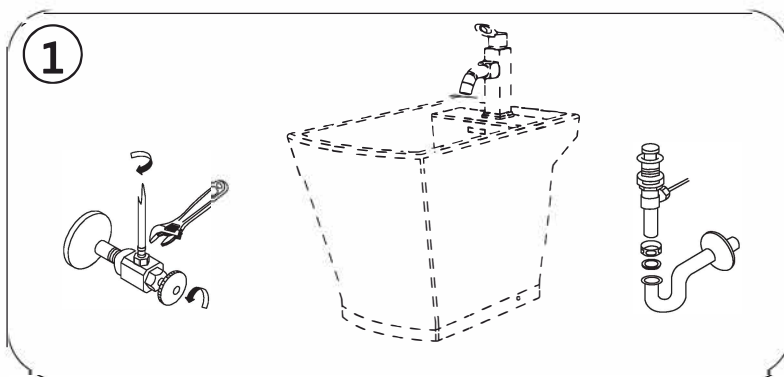
### **Перед монтажом**

1. Пожалуйста, откройте упаковку и проверьте, нет ли каких-либо повреждений.
2. Пожалуйста, внимательно прочитайте инструкцию, чтобы узнать какие инструменты и расходные материалы вам понадобятся, а также, чтобы избежать ошибок при монтаже
3. Керамика – хрупкий материал, не допускайте падений изделия, не затягивайте крепежные винты слишком сильно.
4. Перед установкой убедитесь, что трубы подачи воды перекрыты.

### **Предостережения**

1. Пожалуйста, не используйте изделие при температуре ниже 0°C. При температуре окружающей среды ниже 0°C, пожалуйста, очистите и удалите воду из резервуара для воды и труб, иначе вода может замерзнуть и повредить изделие.
2. Запрещается бросать в биде изделия способные вызвать затор, такие как газеты, подгузники и гигиенические салфетки.
3. Запрещается ставить и ронять на биде любые предметы, а также становиться на биде ногами.
4. Для очищения поверхности биде используйте теплую мыльную воду, не используйте абразивные, кислотные, щелочесодержащие или иные агрессивные чистящие средства, органические и иные растворители, поскольку они могут повредить покрытие изделия. Запрещается использовать при чистке биде жесткие и проволочные щетки (и иные средства очистки, способные повредить поверхность изделия)
5. Подключение системы воды необходимо осуществлять через фильтры, исключая попадание вместе с водой механических примесей внутрь изделия. Для гарантированного снижения давления в водопроводной системе, необходимо установить редуктор давления

# Инструкция по монтажу напольного биде



1. Подготовка и подключение сантехники. Установите смеситель и подсоедините его к точкам водоснабжения. Смонтируйте донный клапан и установите сифон.
2. Монтаж крепежных элементов. Разметьте места крепления и установите напольные фиксаторы.
3. Установка изделия. Установите биде на подготовленные крепления и надежно зафиксируйте его.
4. Завершение работ. Проверьте герметичность всех соединений и убедитесь в устойчивости конструкции.

## Гарантия, обслуживание и уход

Изготовитель гарантирует исправную работу изделия с момента покупки и обязуется по своему усмотрению отремонтировать или заменить неисправный товар в течение гарантийного срока. Регулярно мойте поверхность водой и вытирайте мягкой тканью. Допускается применение следующих очистителей: мягкий жидкий очиститель и полирующие жидкости без абразивов.

## Гарантийные сроки:

### Ванны

Акриловые ванны: 10 лет

Каменные ванны: 10 лет

Прозрачные ванны: 5 лет

Комплекующие для ванн: 1 год

### Душевые ограждения

Душевые ограждения: 5 лет (стекло и профиль)

Комплекующие для душевых ограждений: 1 год

### Керамика

Керамические изделия (унитазы, биде и раковины): 10 лет

Арматура: 1 год

Сиденье: 1 год

### Инсталляции

Инсталляционные системы: 10 лет

Клавиши для инсталляций: 1 год

Комплекующие для инсталляций: 1 год

### Мебель для ванной комнаты

Мебель для ванной комнаты: 2 года

Зеркала: 2 года

### Смесители и душевые системы

Смесители и душевые системы: 5 лет

Комплекующие для смесителей и душевых систем: 1 год

### Поддоны

Поддоны: 10 лет

Душевые лотки: 5 лет

### Полотенцесушители

Полотенцесушители: 2 года

### Аксессуары и комплектующие

Аксессуары: 1 год

Донные клапаны: 1 год

Сифоны: 1 год

## В гарантийном ремонте может быть отказано в случае:

- механических повреждений комплектующих деталей
- неправильного монтажа и эксплуатации
- ремонта и замены деталей посторонними лицами
- загрязнения инородными предметами, ржавчиной, образованием известкового налета
- при естественном износе деталей (уплотнители, декоративные накладки, аэраторы)

Артикул \_\_\_\_\_

Наименование товара \_\_\_\_\_

Дата продажи \_\_\_\_\_

Продавец \_\_\_\_\_

Претензий по комплектации и внешнему виду товара не имею

подпись покупателя \_\_\_\_\_

Адрес стационарного сервисного центра АББЕР ООО Сантехмарк 197375, Санкт-Петербург, ул. Маршала Новикова, 28Я 108811, Москва, Бизнес-Парк «Румянцево», корпус А, подъезд 4, офис 501-А, 5-ый этаж  
Телефоны: 8 (812) 677-71-28 • 8-911-925-54-31 • 8-916-552-03-92

**Москва**

108811, г. Москва, Бизнес-Парк «Румянцево», корпус А, подъезд 4, офис 501-А, 5-ый этаж

+7 (495) 240-55-50  
 +7 (916) 557-55-50  
[gemy@specialist-ltd.ru](mailto:gemy@specialist-ltd.ru)

**Санкт-Петербург**

197375, Санкт-Петербург, ул. Маршала Новикова, 28Я

+7 (812) 677-41-64,  
 +7 964 362-65-66,  
 +7 911 733-67-36,  
 +7 921 807-54-80  
[info@specialist-ltd.ru](mailto:info@specialist-ltd.ru)

**Краснодар**

350059, г. Краснодар, ул. Восточный Обход 18, 2й этаж

+7 963 323-39-52  
 +7 963 318-66-43  
[krasnodar@specialist-ltd.ru](mailto:krasnodar@specialist-ltd.ru)

**Новосибирск**

630039, г. Новосибирск, ул. Панфиловцев, д 58/1а

+7 (963) 323-64-21  
 +7 (965) 065-51-15  
[sibir@specialist-ltd.ru](mailto:sibir@specialist-ltd.ru)

**Казахстан**

010000, Астана, ул. Кирей Жанибек хандар 18 НІІ-2, Помещение 8, Офис «Рим»

+7 705 555-90-15  
[info@abber-gemy.kz](mailto:info@abber-gemy.kz)



[gemy-russia.ru](http://gemy-russia.ru)



[specialist-ltd.ru](http://specialist-ltd.ru)



[t.me-abber\\_russia](https://t.me/abber_russia)



[vk.com-abber.russia](https://vk.com-abber.russia)